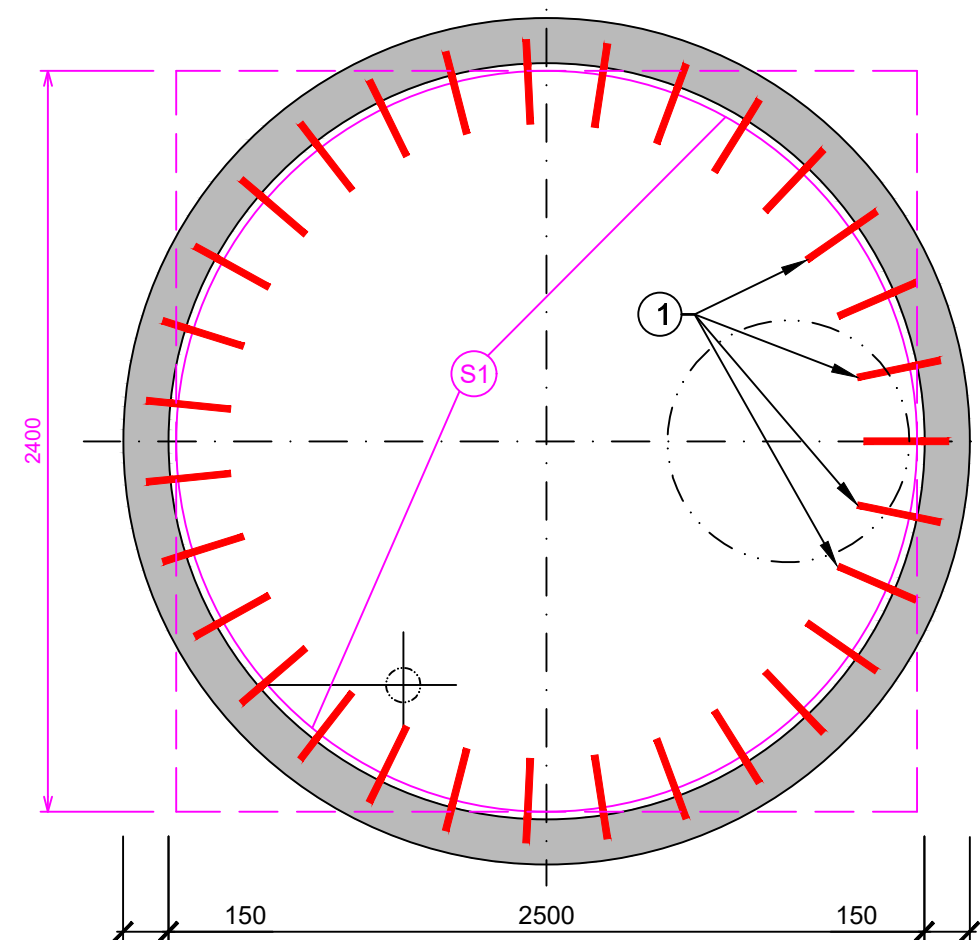
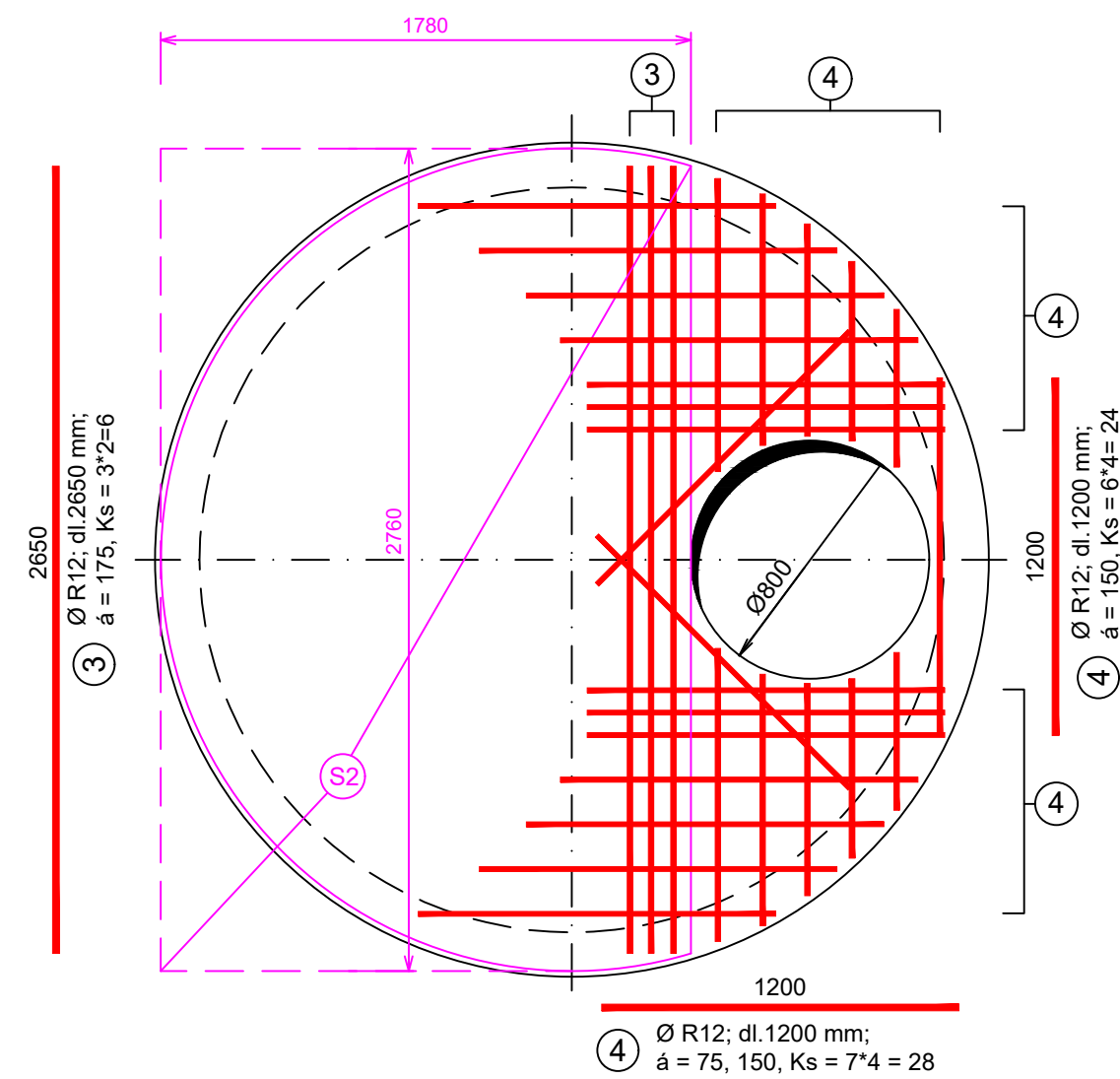
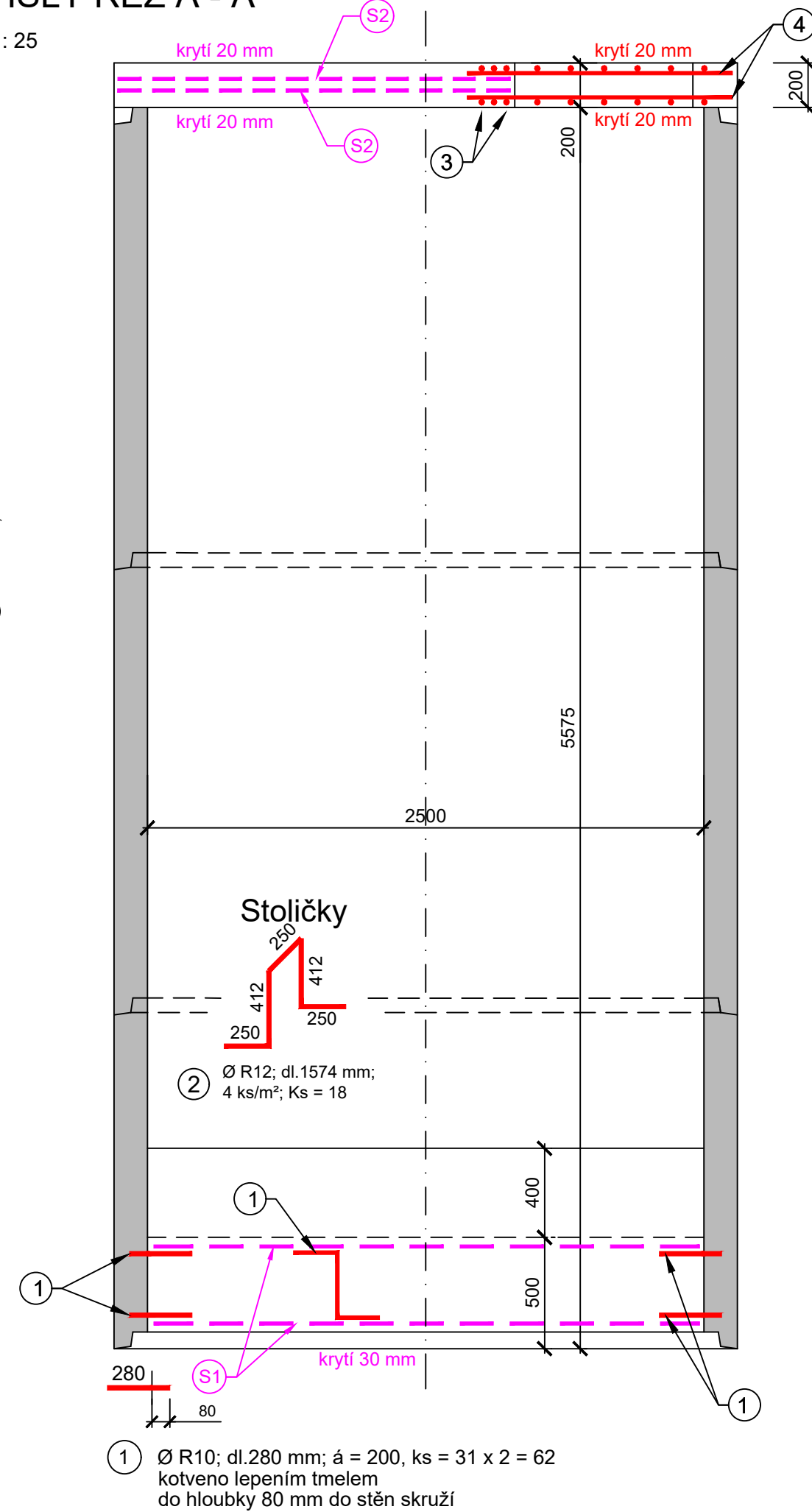


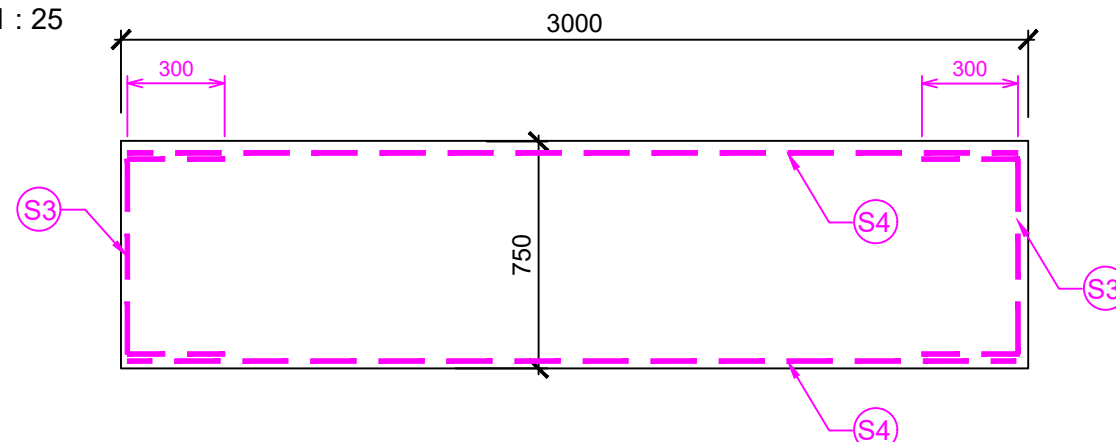
M 1 : 25



M 1 : 25



M 1 : 25

[illegible]

Položka č.	Profil	Délka 1 ks [mm]	Počet kusů	Délka (m)	
				R 10	R 12
1	R 10	280	62	17,36	
2	R 12	1574	18	-	28,33
3	R 12	2650	6	-	15,90
4	R 12	1200	52	-	62,40
Celková délka [m]				17,36	106,63
Jednotková hmotnost [kg/m]				0,617	0,888
Celková hmotnost [kg]				10,71	94,69
Celková hmotnost včetně 5% prostřihu [kg]				11,25	99,42
Celková hmotnost [kg]				110,67	

C 30/37 - XC4, ČSN EN 206-1 (zbývajících konstrukce)


KRYTÍ VÝZTUŽE : 20 mm (stropní deska), 30 mm (zbývající konstrukce)

- K VYMEZENÍ POLOHY HORNÍ A DOLNÍ VÝZTUŽNÉ SÍTĚ STROPNÍ DESKY BUDOU POUŽITY OCELOVÉ DISTANČNÍ PRVKY UTH (pro desku tl. 200 mm)

ZMĚNA VÝKRESU:

Č. ZMĚNY	PŘEDMĚT ZMĚNY	ZMĚNU PROVEDL	PODPIS	DATUM ZMĚNY

D.1 DOKUMENTACE STAVEBNÍHO NEBO INŽENÝRSKÉHO OBJEKTU

 KONEKO®		709 00 OSTRAVA - Výtavní 2224/8 TEL: (+420) 596 633 836 FAX: (+420) 596 633 689 (+420) 596 664 111 E-MAIL: koneko@koneko.cz	
Investor:	Statutární město Opava		Hlavní inženýr projektu: Ing. Sergej Gorbunov
Akce:	Komárov a Suché Lazce - splašková kanalizace		Zodp. projektant: Ing. Roman Kaleta
Objekt:	SO 03 Čerpací stanice ČS 1 Komárov	Název přílohy: Výkres výztuže ČS 1	Vypracoval: Ing. Radmila Alraimová
Zakázkové číslo:	3420/DPS-2020	Číslo přílohy:	Kontroloval: Ing. Oldřich Kazda
Archivní číslo:	3420_01	Měřítka:	Stupeň: Datum:
		1 : 50	DPS 08/2020